

Percorso di gruppo di crescita personale ON-LINE

ABBRACCIAMOCI PIU FORTE

8 INCONTRI

19/ 2 26/2 4/3 11/3 18/3 25/3 8/4 15/4

20.30 - 22.30



Volti nuovi, storie e parole in cui rispecchiarsi, in cui ritrovarsi.

Senza giudizio, senza dover corrispondere a richieste o aspettative, senza un copione da seguire. Solo la voglia di mettersi in ascolto, di sè stessi e degli altri, e di esplorare le varie parti che compongono la ricchezza del proprio mondo. Le zone di luce e le zone di ombra. **Per imparare a guardare, a riconoscerle, ad abbracciarle.** Nel gruppo, ognuno può diventare agente terapeutico per l'altro, facilitando moti di rispecchiamento, creando legami nuovi fondati su connessioni autentiche e profonde. La metodologia adottata chiamerà in campo diversi metodi attivi, come lo psicodramma moreniano, fantasie guidate e tecniche di visualizzazione mutate dal protocollo MBSR della mindfulness.

Costo dell'intero percorso: 350 Euro (escluse le spese corrispettive per Cassa Enpap - 2%- e marca da bollo che verranno aggiunte in fattura, da saldare prima dell'avvio del percorso).

L'avvio del percorso è vincolato al raggiungimento del numero minimo di iscrizioni (5 persone) e non supera i 12 partecipanti. Il ciclo di incontri sarà preceduto da un colloquio conoscitivo individuale on line con una delle psicologhe conduttrici.

Conducono gli incontri

la dott.ssa Luisa Ghianda e la dott.ssa Federica Martini

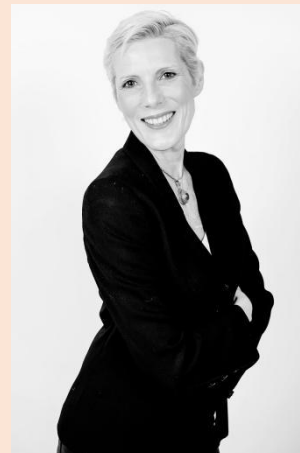
Dott.ssa **Luisa Ghianda**

psicologa, counselor, psicodrammatista, ipnologa

informazioni e prenotazioni: info@luisaghianda.it

www.luisaghianda.it

cell 335 5940606



Sono convinta che in ognuno di noi ci sia una grande possibilità' di cambiamento, purché' ci si dedichi dedizione. Guardo alla sofferenza come ad una parte ineluttabile del destino dell'uomo, non la si può considerare solo patologia: si scoprono cose molto significative su di se' nell'affrontarla, lasciandole svolgere il ruolo di maestra. Sono molto grata a chi sceglie me per fare un pezzetto di strada con se', perché' mi consente scambi di profonda umanità, alimentando la passione per ciò' a cui mi dedico.

Dott.ssa **Federica Martini**

Psicologa clinica e di comunità. Master in tanatologia e studi per interventi di accompagnamento nel fine vita.

Esperta in metodi attivi.

cell 340 4654891



Da molto lavoro nel campo dei servizi socio-sanitari, malattie neuro-degenerative e cronicità, sia in regime privato che in strutture accreditate. In quei contesti molti "nodi vengono al pettine". Intorno alla malattia, così come ai grandi eventi faticosi del percorso umano, o ai passaggi cruciali del ciclo di vita, si raccolgono e si intrecciano storie di dolore che diventano storie di crescita. Crescita della singola persona e della sua famiglia, in quel movimento di continua ricerca di un equilibrio e di un nuovo modo per dare senso a ciò che accade. Nelle strutture per cui lavoro conduco da anni gruppi di sostegno psicologico per i familiari e utenti e supervisiono le equipe di cura nel difficile compito dell'assistenza e della cura ai soggetti fragili.